



*発行番号：第19A1245号
発行日：2019年 9月20日
再発行日：2019年10月 8日

品質性能試験報告書

依頼者

株式会社 ウ イ ン グ

東京都港区芝浦3-11-9 武藤ビル6F

試験名称

結晶化ガラスに取り付けたシアコネクターの固定耐力試験

標記試験結果は本報告のとおりであることを証明します。

一般財団法人 建材試験センター
中央試験所長 真野 孝
埼玉県草加市稲荷5丁目2番20号



品質性能試験報告書

試験名称	結晶化ガラスに取り付けたシアコネクターの固定耐力試験		
依頼者	株式会社 ウイング		
試験項目	固定耐力		
試験体	一般名称：結晶化ガラスに取り付けたシアコネクター 構成及び材質：結晶化ガラス，ステンレス製シアコネクター， エポキシ樹脂系接着剤 ガラスの商品名：パリトーンPSシリーズ ホワイト 寸法：150mm×150mm×18mm（ガラス部） 106mm×41mm（最外形），φ4mm（シアコネクター部） 数量：5体		
	注り依頼者提出資料による。		
	[備考] 試験体の詳細を図1に，試験体の外観を写真1及び写真2に示す。		
試験方法	試験は，日本建築学会「建築工事標準仕様書・同解説 JASS 9 張り石工事」の JASS 9T 202-2009（石先付けプレキャストコンクリート用シアコネクターの固定耐力試験方法）に準じて行った 試験体ガラス部を 20kN 定速型万能試験機のクロスヘッドに固定したのち，加力ジグ（M12 ボルト 2 本及びプレート 2 枚）を介して，試験体シアコネクター部に連続的に引張力を加えた。載荷速度は 1mm/min とし，最大荷重を有効数字 3 桁まで求め，破壊状況を目視観察した。試験状況の一例を写真 3 に示す。		
試験結果	試験体番号	最大荷重 (N)	破壊状況
	No.1	1470	結晶化ガラスの割れを伴うシアコネクターの引き抜け
	No.2	1990	結晶化ガラスの割れを伴うシアコネクターの引き抜け
	No.3	2420	結晶化ガラスの割れを伴うシアコネクターの引き抜け
	No.4	2310	結晶化ガラスの割れを伴うシアコネクターの引き抜け
	No.5	2310	結晶化ガラスの割れを伴うシアコネクターの引き抜け
	平均	2100	—
	標準偏差	387	—
[備考] 試験後の破壊状況を写真 4～写真 9 に示す。			
試験期間	2019年 9月 2日		
担当者	材料グループ	統括リーダー	藤 卷 敏 之
		主幹	渡 辺 一
		主査	若 林 和 義（主担当）
			齊 藤 辰 弥
試験場所	中央試験所（埼玉県草加市稲荷 5 丁目 21 番 20 号）		

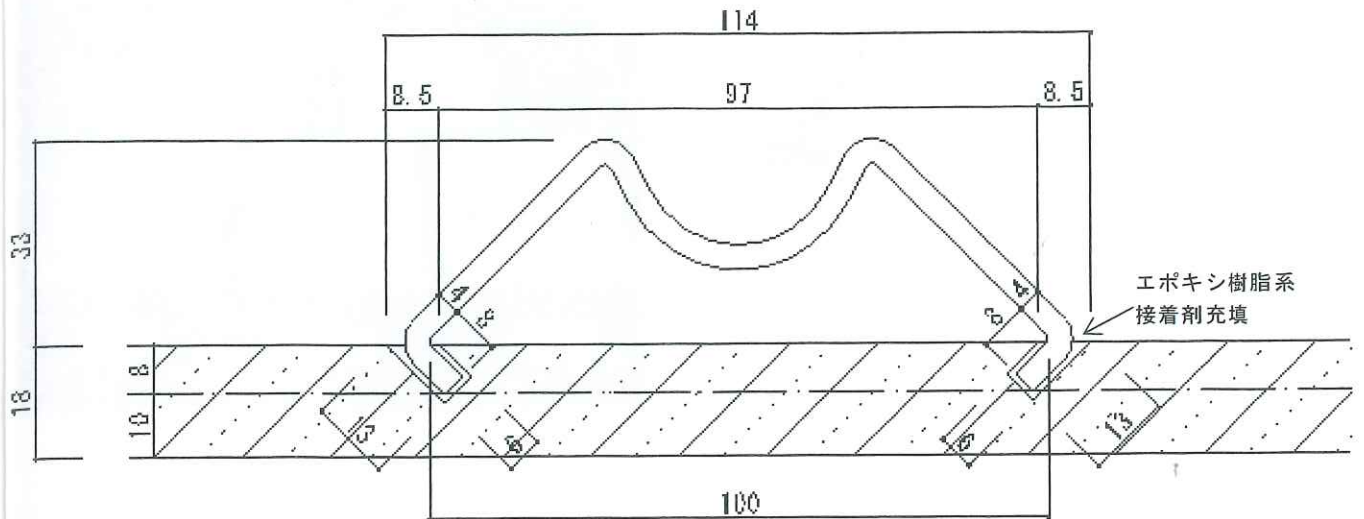


図1 試験体の詳細 (依頼者提出資料)

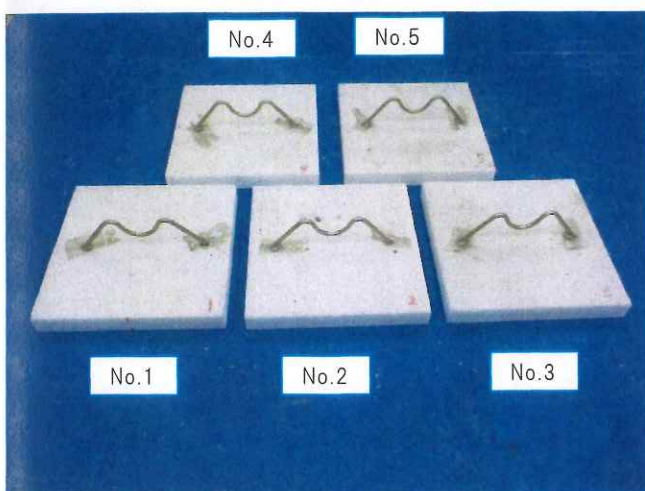


写真1 試験体の外観 [裏側]

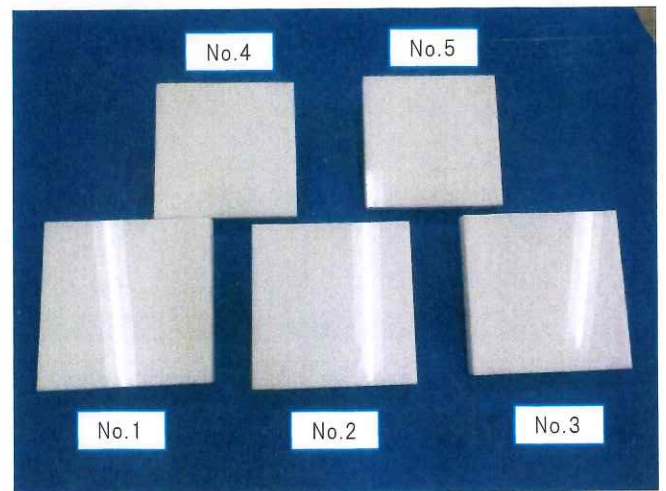


写真2 試験体の外観 [表側]

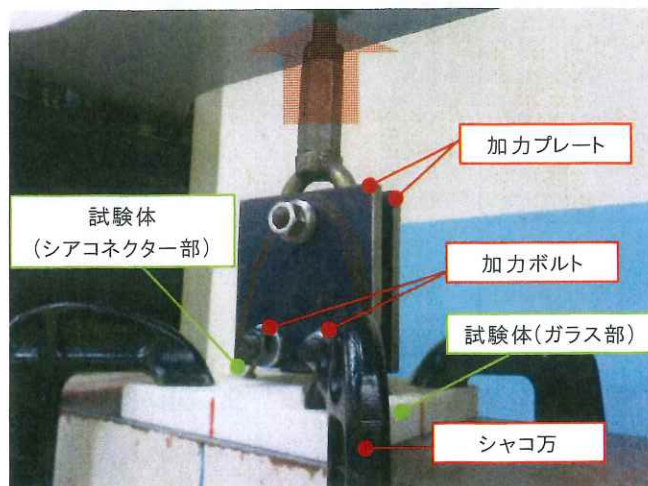


写真3 シアコネクターの固定耐力試験状況

(一財) 建材試験センター

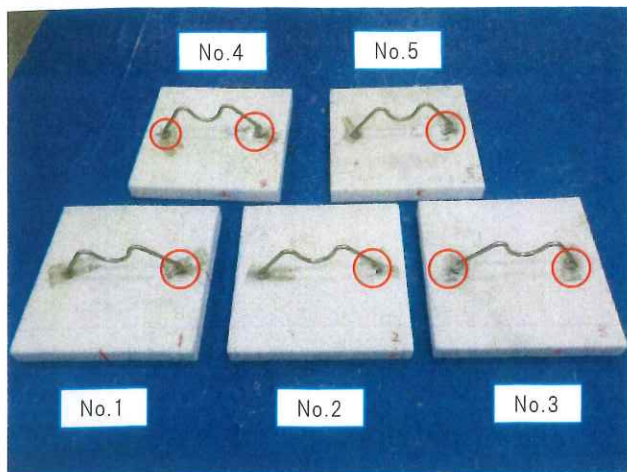


写真4 試験後の破壊状況
(○は破壊部を示す)

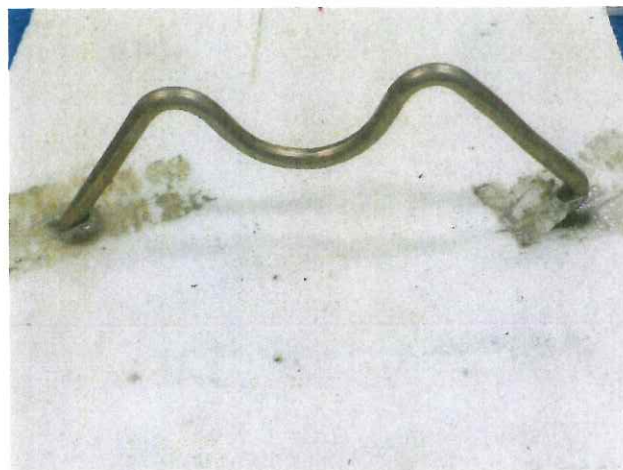


写真5 試験後の破壊状況
[No.1]

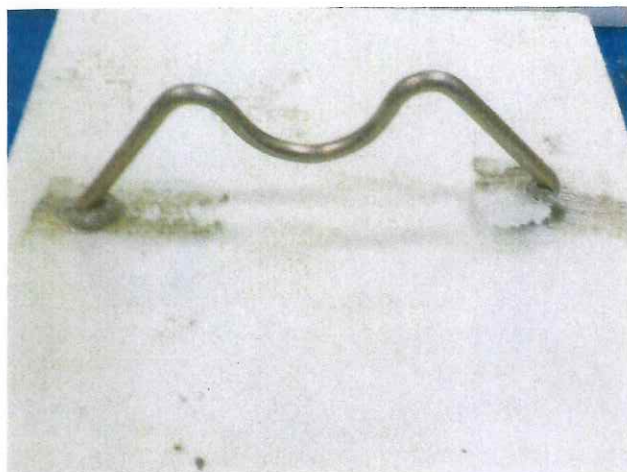


写真6 試験後の破壊状況
[No.2]

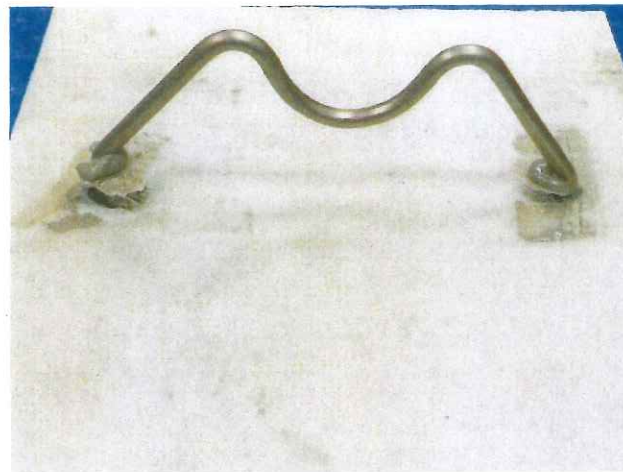


写真7 試験後の破壊状況
[No.3]

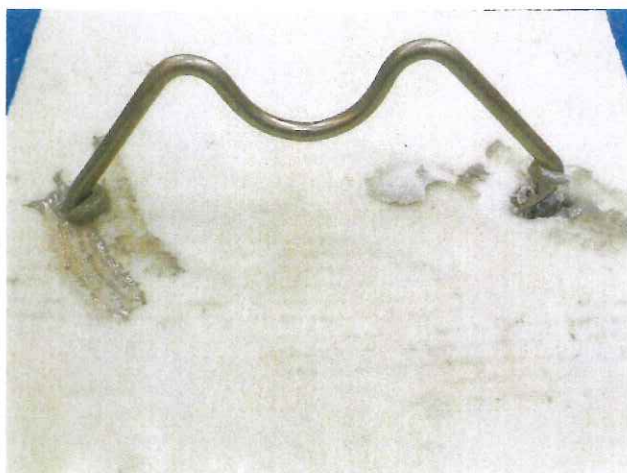


写真8 試験後の破壊状況
[No.4]

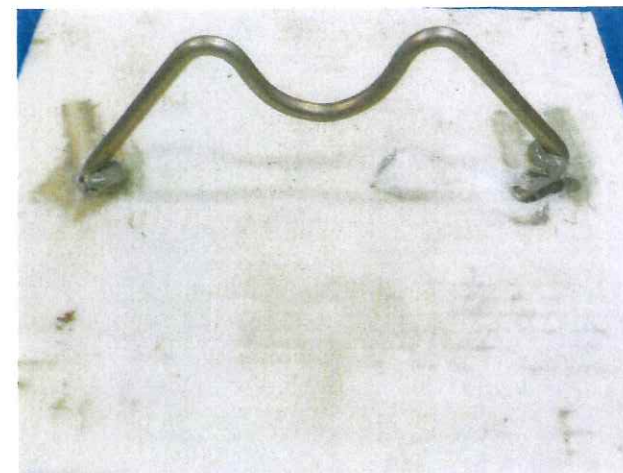


写真9 試験後の破壊状況
[No.5]

以上

承認なく転載することを禁じます